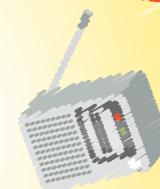


防災展

2017秋
in 昭島

はじめようひとりひとりのそなえ



入場
無料

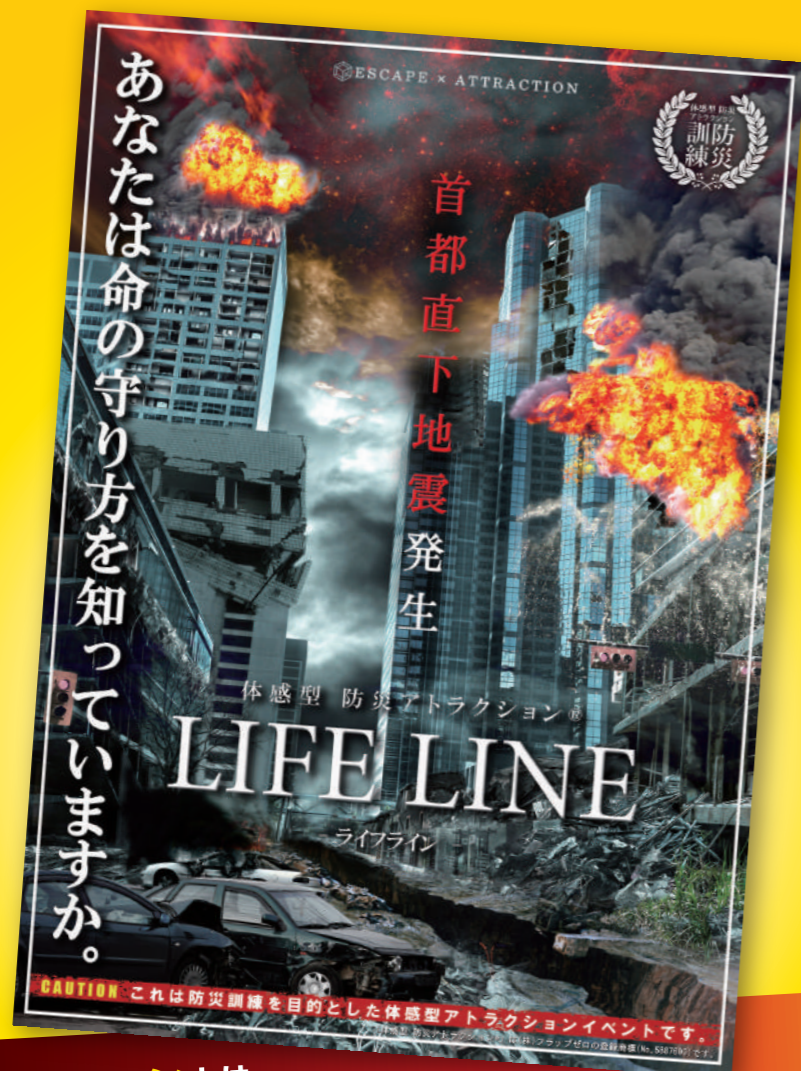
日時 平成29年 10月1日(日) 10時▶17時

会場 モリパーク アウトドアヴィレッジ 屋内広場 昭島駅北口3分
(東京都昭島市田中町 610-4)



※駐車場には左折入庫にてお進み頂きます。
・周辺道路は混雑が予想されますので
公共交通機関の利用をお願いいたします。

会場
モリパークアウトドアヴィレッジ
屋内広場 イベントスペース



平成29年10月1日

体感型防災アトラクション
発動!!

参加
無料

お申込はこちら

- 電話予約受付 防災展事務局
03-5966-5779 受付時間 9:00~17:00
土・日・祝日を除く
- ホームページ
https://comm.stage.ac/bousai_attraction/



リサイクル適性
この印刷物は、印刷用の紙へリサイクルできます。

無事に災害現場から脱出せよ!
家族で、仲間同士で協力し合い
迫りくる時間のなか
あなたは命の守り方を知っていますか。

体感型防災アトラクションとは…

地震や大雨による洪水の発生など自然災害が多発しているいま、「ひとりひとりのそなえ」、すなわち減災、防災の意識を向上させることは、これまで以上に重要です。

いざ災害が発生した時に「どう行動するか」をシミュレーション(訓練)することが、大切な命を守ることに繋がります。

体感型防災アトラクションとは、災害現場のシーンをリアルに再現し、緊迫した状況の中で防災に関する様々なミッションを解決していく、脱出ゲームの要素を取り入れた訓練です。災害時に役立つ知識を、臨場感あふれる体験として学んでみませんか。

実施時間 ①11時~ ②13時~ ③15時~

参加費 無料【事前予約優先】※定員になり次第受付終了

参加対象 小学生未満は保護者要同伴

所要時間 約60分(アトラクション:30分 + レクチャー:30分)

定員 最大100名/1回 推奨参加人数2~5人/1組

主催 東京都 お問合せ 防災展事務局((株)ステージ内) 電話:03-5966-5779
(受付時間:9:00~17:00 土・日・祝日を除く)

東京都防災 HP ▶ <http://www.bousai.metro.tokyo.jp/>

東京都は防災情報をTwitterで発信しています!! 東京都防災Twitter ユーザー名:@tokyo_bousai



東京都の取組

東京都総合防災部

日常備蓄で災害に備えよう!

東京都都市整備局

事前復興の取組について学ぼう!

東京都福祉保健局

東京DMATの活動紹介、ペットの防災・災害時の同行避難を含む動物救護対策を学ぼう!

東京都建設局

災害時の道路対応、無電柱化、川の防災情報、豪雨対策について学ぼう!

東京都下水道局

東京都下水道局が行う震災対策についてパネルで学ぼう!

はたらくくるまがやってくる!

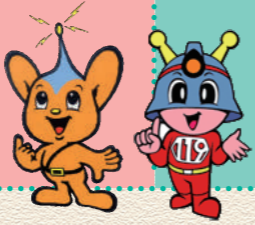


自衛隊

最新災害派遣活動状況パネル展示、装備品を体験してみよう!

警視庁災害対策課

災害時の活動紹介、車両展示、子ども用レスキュー服を着てみよう!



東京消防庁

起震車、地震動シミュレーター、消防車両展示、子ども用防火衣を着てみよう!

防災対策展示



NTTドコモ

移動無線基地局車、衛星携帯、wi-fiルーター、マルチチャージャー、ドコモレピータを見てみよう!

NTT東日本

災害用伝言ダイヤル171について知ろう!

昭島ガス株式会社

防災対策の取組展示、デモ機を使用した実演を見てみよう!

東京管区気象台

気象庁の業務に関するパネル展示、リーフレット配布、防災情報に関するDVDで学ぼう!

公益財団法人 東京都都市づくり公社

災害に強い都市づくりの重要性、必要性や防災まちづくり支援事業について知ろう!

社会福祉法人 東京コロニー 東京都葛飾福祉工場

防災用品について知ろう! (展示・説明)

一般社団法人 日本損害保険協会

「自助」としての地震保険の説明、小学生による地域安全マップづくりについて学ぼう!

NPO 法人クライシスマップーズ・ジャパン

ドローンについて知ろう!

岩手県

岩手県の特産品販売

宮城県

宮城県の特産品販売

熊本県

くまモングッズや熊本県の特産品販売



昭島市 岩手県岩泉町

- 昭島市の防災対策
- 岩手県岩泉町の特産品販売、台風被害からの復興パネル展示



おいしいものたくさん物産展



3分間の台風疑似体験 [HERASEON]

～一般財団法人日本気象協会～
豪雨や暴風を疑似体験できるアトラクション「HERASEON」で台風のおすこさを知ろう!



いざというときにやくだつグッズをつくろう! ～ツクモル～



じぶんだけの“ぼうさいおまもりぶくろ” (LEDライト・ぼうさいガイド付) をつくってみよう!

先着 150名

オリジナル革タグ& LEDライト付 ホイッスルをつくってみよう!



先着 130名

親子でチャレンジ!

防災忍者なりきり体験「防災忍法 守人の術」

～NPO法人リンク・スマイル～

各回開始20分前よりインフォメーションにて整理券配布
①10:30～ ②12:00～ ③16:00～
忍者服を着て、防災のヒントを学ぶ修行にチャレンジ! もしもの時に自分や仲間を守るために役立つ秘伝が学べるよ。みんなで忍者になって、「守人の巻物」をゲットしよう!



タイムスケジュール

| | |
|-------------|---|
| 10:00～10:30 | 「分かりやすい気象現象と災害 ((一財)日本気象協会)」 分かりやすい気象現象と災害についてのアニメを上映。主人公の節子ちゃんといっしょに、学んでみよう! |
| 10:30～11:00 | 親子でチャレンジ! 防災忍者なりきり体験「防災忍法 守人の術」 (各回先着20組) |
| 11:00～12:00 | 「体感型防災アトラクション」(先着100名・事前申込優先) |
| 12:00～12:30 | 親子でチャレンジ! 防災忍者なりきり体験「防災忍法 守人の術」 (各回先着20組) |
| 13:00～14:00 | 「体感型防災アトラクション」(先着100名・事前申込優先) |
| 14:00～15:00 | あんどうりす セミナー(アウトドア流防災ガイド) 災害時にも普段の子育てにも役立つスキルを伝授! ～ママバッグに入れるおすすめ防災グッズ、古武術を活用した楽々抱っこ・おんぶ体験など～ |
| 15:00～16:00 | 「体感型防災アトラクション」(先着100名・事前申込優先) |
| 16:00～16:30 | 親子でチャレンジ! 防災忍者なりきり体験「防災忍法 守人の術」 (各回先着20組) |



あんどうりす (アウトドア流防災ガイド)

阪神大震災被災体験とアウトドアの知識を生かし、全国で講演活動を展開。子育てグッズと防災グッズをイコールにするアウトドア流の実践的な内容が好評。



このチケットを持って総合防災部ブースに来てくれた方に 防サイくんステッカープレゼント (数に限りがあります)