

## 多摩水道ウォーキングツアーの主な見どころ

### 街中の水道施設を巡る

街中に点在する大小様々な水道施設等を見て回り、水道水が提供される仕組みを紹介します。



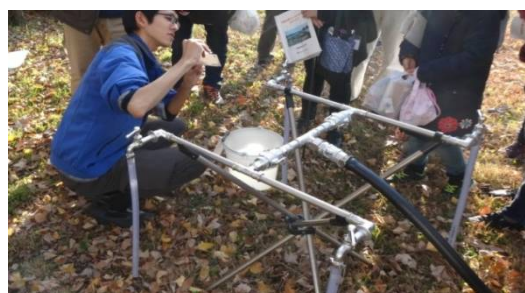
住宅街の中にもある**水源施設**



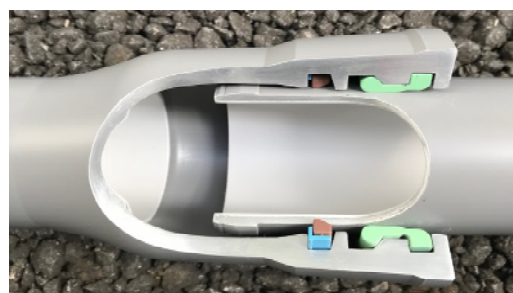
水道管の水圧を管理する**道路上の水道設備**

### 震災対策を知る

飲み水の確保や水道施設の耐震化など水道局の震災対策を紹介します。



**災害時給水ステーション**における応急給水



抜け出し防止機能を備えた**耐震継手管**

### 東京水道名所を回る

技術・景観・歴史が特に優れ、お客さまの支持が高い「東京水道名所」を巡ります。



江戸時代の投渡しの技術を継承する**羽村取水堰**



江戸時代給水を目的とし築造された**玉川上水**

本ウォーキングツアーは、**全コースを水道局職員がガイドしながら案内**します。また、参加者の皆さまにクイズに挑戦いただく等、**楽しく分かりやすく水道事業を説明**いたします！