

# ニホンゴ たんけん 探検 2019

日本語のひみつを探検しよう!  
夏休みの自由研究の  
ヒントもあるかも!  
対象年齢:小学生以上(大人の方でも楽しめます)



1日  
研究員  
になろう!!

## 国立国語研究所 オープンハウス 2019

同時開催  
大学生以上対象

全教員・特任研究員による研究活動紹介 /

ポスター発表

- 前半 ▶ 11:30~13:00
- 後半 ▶ 13:00~14:30

研究資料室中央  
資料庫見学ツアー

- ツアー1回目 ▶ 14:40~15:00
- ツアー2回目 ▶ 15:00~15:20
- ツアー3回目 ▶ 15:20~15:40

先着30名



受付時に  
整理券を  
配布します



詳しくは Webへ ▶ <https://www2.ninjal.ac.jp/openhouse2019/>

日本の中のいろいろな言語を体験しよう

## 全国ことばの旅

全問正解で賞品ゲット!!

## にほんご★スタンプラリークイズ

めざめざ  
目指せ辞書引きの達人!

## 辞書引きコーナー

特別出張! 歴史や文化も学べます

## れきみんワークショップ

7月20日(土) 11:30  
16:00

参加  
無料

申込  
不要

主催  
会場



伝える・育てる 言葉の未来  
国立国語研究所  
創立70周年・人間文化研究機構移管10周年

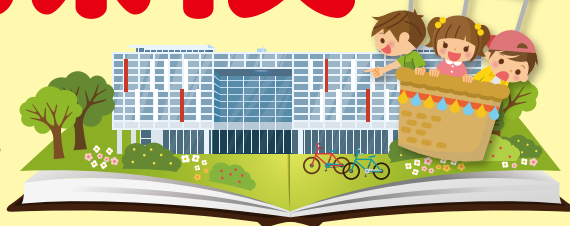
# 二ホンゴ探検

## 2019

たんけん

1日  
研究員  
になるう!!

国立国語研究所の1日研究員になって、  
日本語のひみつを探検しよう!  
キミだけの「研究員証」プレゼント!!  
夏休みの自由研究のヒントもあるかも…?  
対象年齢・小学生以上(大人の方でも楽しめます)



### 日本の中のいろいろな言語を体験しよう 全国ことばの旅

日本では標準語以外の  
ことばもたくさん話されて  
います。琉球諸島・日本本  
土の豊かなことばをワー  
クショップで体験しよう!



### 辞書の引き方、楽しみ方、教えます 辞書引きコーナー

無限に広がる意味の世界  
を、辞書を使って探検しよ  
う! 目指せ辞書  
引きの達人!!



### 特別出張! 歴史や文化も学べます れきみんワークショップ

立川市歴史民俗資料館  
(れきみん)の学芸員さん  
が、国語研に来てくれ  
ます。いろいろなモノに  
ふれて、どんどん質問して  
みよう!



### 国語研オリジナル問題に挑戦! にほんご★スタンプラリークイズ

クイズを解いてスタンプを  
集めよう! 全問正解で賞品  
ゲット!!



れきみんとは…

立川の歴史や文化、自然のことが学べる資料館です。  
100年前の立川はどんなところだったのでしょうか?  
1000年前は? 答えを探しにれきみんへGO!

☎042-525-0860

# 国立国語研究所 オープンハウス 2019

同時開催  
大学生以上対象

所員がどのような研究をしているのかを専門外の方や学部・大学院の学生にわかりやすく伝えることを目的として、研究所オープンハウスを実施します。

国立国語研究所の創立70周年および、人間文化研究機構移管10周年の記念事業の一環として実施します。(対象年齢:大学生以上)



### ポスター発表

11:30~13:00 / 13:00~14:30

担当教員が1時間半ずつ交代で研究活動を紹介します。

ポスタータイトル等、詳しくはWebでご確認ください。  
<https://www2.ninjal.ac.jp/openhouse2019/>

### 研究資料室中央資料庫見学ツアー(先着30名)

**14:40~15:40** 普段は入室のできない国語研の研究資料室  
1回目 ▶ 14:40~15:00 中央資料庫をご案内するツアーを実施します。  
2回目 ▶ 15:00~15:20 過去の貴重な調査資料がどのように保管され  
3回目 ▶ 15:20~15:40 ているのかなどをご覧いただく予定です。



※受付時に見学を希望する方に整理券を配布します。  
※国語研の研究資料室について「ことばの波止場 / 研究情報発信センター」でご紹介しています。ご覧ください。

<https://kotobaken.jp/digest/04/d-04-02/>

### おねがい

- ・飲食可のスペースはありますが、屋食の販売はありません。
- ・駐車場はありませんので公共交通機関をご利用ください。
- ・イベント中に撮影した写真や映像を研究所の広報のために利用する場合がありますので、あらかじめご了承ください。

大学共同利用機関法人 人間文化研究機構

国立国語研究所  
こくりつこくごけんきゅうじょ

### 交通案内

- ・多摩モノレール高松駅から徒歩7分
- ・立川駅北口バスのりば2番からバス5分  
(「自治大学校・国立国語研究所」下車すぐ)
- ・JR立川駅から徒歩20分

〒190-8561 東京都立川市緑町10-2  
☎0570-08-8595(ナビダイヤル)  
<https://www.ninjal.ac.jp/>

