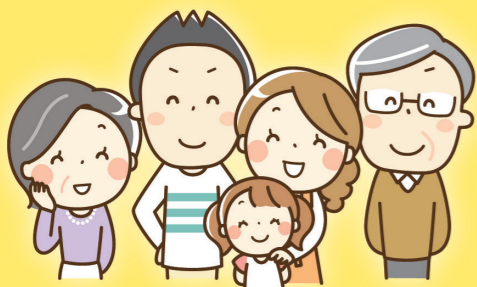


# まちとりっぷ 立川

## 西砂町・一番町



このマップは、西くるりんエリアで子育て支援活動を行っているママ達と、たちかわまちの案内人さん達とで作りました。このエリアに住む方やお仕事をされている方にアンケートに協力いただき、おすすめポイントをまとめました。新しく住み始めた方、ずっと住んでいる方、まち歩きが好きな方に、新しい発見や出会いがありますように。

西武鉄道拝島線「西武立川」駅が最寄駅。立川市の最西端に位置する。立川でも農地が多く残っているエリア。市のリサイクルセンターがあり、横田基地に隣接している。



©鈴木農園

### 松明まわし

かつて、旧砂川村(立川市)でお盆の行事のひとつとして、先祖の霊をお迎えするため、迎え火及び送り火として、五日市街道に出て、盛んに行われていた。しかし町の発展と共に、街道も車の往来が激しさを増し、麦を栽培する農業も少なくなり、松明まわしは行われなくなった。現在は、立川市西砂川松明伝承保存会により、立川いよと祭り、西砂川地域ふれあい松明祭で行われている。

©K. Miyazaki



### 立川市 西砂町 & 一番町

Nishisuna-cho & Ichiban-cho Map

WC 公衆トイレ P 駐車場 タクススポット 富士山スポット さくらスポット

松中橋と天王橋には、「玉川上水にかかる橋の名前」が全部書いてある看板がある！ウォーキングしながら、橋の名前を一つずつ見てまわるのも楽しい。



かつて殿ヶ谷分水を引き、三つの新田(殿ヶ谷・中里・宮沢)の開発にあたった開拓者の心の拠りどころとなった神社やお寺を巡るコースです。

**ウォーキングおすすめコース**

**GOAL!** 西武立川駅

**START!** 西武立川駅

- 1 西武立川駅
- 2 阿豆佐味天神社
- 3 林泉寺
- 4 みどりの美術館
- 5 殿ヶ谷緑道
- 6 神明社
- 7 宮沢諏訪神社

所要時間: 約120分(見学時間含まず)

### 名所

～歴史と緑との出会い～

- 1 玉林寺**  
室町時代に殿ヶ谷村(瑞穂町)に創建されたが、殿ヶ谷新田の人々の菩提寺としてこの地に移された。かつてこの寺では和尚が書を教えていた。書を買っていた筆子が、師のために建てた「三新田筆子中」と書かれた石がある。
- 2 阿豆佐味天神社**  
殿ヶ谷新田の開発にあたった殿ヶ谷村の人々によって、殿ヶ谷村の阿豆佐味天神社を勧請して氏神様とした。境内には石碑があり、かつてこの地を測っていた殿ヶ谷分水は、昭和44年から緑道へとなる工事が始められたと書かれている。
- 3 林泉寺**  
享保14年(1729)、中里新田の人々の菩提寺として創建された。十二支の干支のかわいい地藏がある。春には境内の大きな桜が見事で、知る人ぞ知るフォトスポット。
- 4 みどりの美術館**  
植木で作ったトビアールが見られる。かわいい動物の形などある。入館無料  
▲西砂町4-1-3 ☎042-531-0123  
◎10:00-16:00 休日曜・祝日 車2台
- 5 殿ヶ谷緑道**  
享保5年(1720)に三新田(殿ヶ谷・中里・宮沢)の開発を進めるため、殿ヶ谷分水が引かれた。昭和44年(1969)には分水は止められ、緑道となる工事を始める。現在は殿ヶ谷分水の跡は、殿ヶ谷緑道として遊歩道となった。
- 6 神明社**  
「天照大神」と「稲荷大神」を祀られている。中里新田は、川崎村(羽村市)の中里伊兵衛が、殿ヶ谷分水を利用して開発した。横田基地の拡張などで戦後ここに移された。春には境内は「桜のシャーターン」でいっぱいになる。毎年10月初旬に、祭礼の幟が揚げられる。

### 地産地消 立川の農

～一期一会の旬の出会い～

- 1 鈴木農園 あんしんカラフル野菜**  
無農薬の季節のカラフル野菜が楽しめる。毎週水・土曜日に開催されるマルシェで購入可能。  
▲西砂町5-6-2 ☎042-531-2392  
◎10:00～売り切れまで
- 2 中里農園**  
直売所あり、季節のお野菜が安価で購入できる。人参の袋詰め放題など。  
▲西砂町3-12 ☎042-560-8688  
◎9:30～12:30 【営業日】月曜・水曜・金曜(祝日休)  
★野菜が採れる時期に限る
- 3 間野果樹園**  
7月上旬～8月上旬にブルーベリーの摘み取り体験ができる。11月～はキウイも庭先の直売所で販売。  
▲西砂町5-1-1 ☎042-531-2604  
◎10:00～16:00
- 4 伊藤養鶏場**  
黄身の色が濃くて美味しい「たまごころ」も購入できる。野菜の直売も始めたので、卵と一緒に購入可能。農園の手紙でも前菜に卵が使われている。  
▲西砂町11-67-7 ☎042-531-6587  
◎9:00～17:30 休不定休
- 5 田中農場**  
東京烏骨鶏(うごっけい)の卵が1個から購入できる。贈り物として配送もしてくれる。小ぶりの烏骨鶏の卵は希少で、栄養価が高い。卵かけごはんがおすすめ♪お茶碗に半分の炊き立てご飯に卵とお醤油!  
▲西砂町11-59-8 ☎042-531-2234  
◎9:00～17:00 休不定休

### 施設

季節ごとの行事や地域のサークル活動が行われている。それぞれの施設でお祭りも開催。

- 1 西砂学習館**  
図書館あり、シルバーバスの更新もココで!にじっこ子育て広場。駐車スペースは建物の前後にもある。  
▲西砂町6-12-10 ☎042-531-0431 車有り
- 2 西砂児童館**  
0～18歳(高校生)まで利用できる。児童館まつりは地域の方も協力して盛り上がる。にじっこ子育て広場。  
▲一番町6-8-37 ☎042-531-0433
- 3 西砂会館**  
会館まつりではうどん打ちも。書道教室は地域の子どもたちが多く通い人気!  
▲西砂町5-11-13 ☎042-531-0066 車有り
- 4 天王橋会館**  
地域の方に人気の施設。サークル活動など多数。  
▲一番町3-6-1 ☎042-531-4448

### アクセス

●くるりんバス 西砂ルート (JR昭島駅北口⇨西武立川駅北口)

●立川バス 昭13(昭島駅南口⇨松中団地停車場) 昭15, 16, 17

### みんなの西砂川web

立川市自治会連合会西砂支部ネットワーク  
http://minna.nishisuna.org/

立川市内の情報や、西砂エリアの地域情報を掲載。子ども食堂や各施設でのイベント情報など。

### あるある 地元商店!

～美味さと人との出会い～

- 1 シャーロックホームズ**  
100%ビーフ炭焼きハンバーグといったらココ! リーズナブルなランチも、フルコースのディナーもとにかくおすすめ。  
▲西砂町2-62-2 ☎042-531-7856  
◎【ランチ】11:30-15:00【ディナー】17:30-22:30  
※土・日・祝日は11:30-22:30 休火曜 車17台
- 2 農園の手紙舎**  
築100年越えの「蔵」のレストラン。鈴木農園の季節の野菜、土鍋で炊いた極上ご飯、季節代わりのコースランチが楽しめる。  
▲西砂町5-6-2 鈴木農園内 ☎042-506-8500  
◎11:00-15:00(11:00と13:00スタートの完全予約制) 休日曜・月曜 ★テイクアウトドリンクもあり 車有り
- 3 砂川庵 甚五郎**  
古民家風の店構えのつるつと細麺うどん。「砂川」などのオリジナルなネーミングで豊富なメニュー。攻めたくなること間違いなし!  
▲西砂町3-15-3 ☎042-531-6788  
◎11:00-15:00, 17:00-20:00 休不定休(原則水曜休) ★座敷あり 車有り
- 4 洋菓子の店 プルミエール**  
西砂で唯一のケーキ屋さん。店構えもスイーツもギフトもカワイイ尽くし!地域とのコラボ商品も◎缶入りお菓子は、全国区で人気!通販購入も可。  
▲西砂町1-36-11 ☎042-531-4835  
◎10:00-19:00 休月曜・火曜(祝日の場合:翌営業日) ★イトイン可、ドリンクあり 車4台
- 5 パン工房 麦**  
金・土曜日のみ営業しているパン屋さん。自家製小麦粉を、酒種酵母で発酵させ、自家製の新窯で焼き上げたパンはどれも絶品!  
▲西砂町2-14-8 ☎042-531-0902  
◎11:00-17:00 ★毎週金と土のみ営業 ★土曜日は地域サロンも開催! 車2台
- 6 UMA TSUKEMEN**  
トレーラーハウス風の外観に、名物のホットパイ包み海老つけ麺と、個性があふれるラーメン店。お子様ラーメンあり。  
▲西砂町1-3-15 ☎080-3427-4933  
◎【平 日】11:30-14:30, 17:30-22:30 【祝 日】11:30-16:00, 17:30-22:30 休火曜(ランチのみ営業) 車有り
- 7 和食天ぷらたむら**  
地元で愛され42年!元氣なご夫婦が営む和食屋さん。市内の神社の結婚式場で、婚礼料理も手擧げたご主人。揚げたて天ぷらは絶品。  
▲西砂町6-1-6 ☎042-531-1151  
◎11:00-21:00 休火曜
- 8 やきとり三原**  
地元で愛され20年!元氣肉店が営むやきとり屋さん。焼鳥のお持ち帰りあり。  
▲西砂町6-38-3 ☎042-531-5698  
◎17:00-23:00 休日曜・祝日

- 9 酒処えん**  
市内某店で修業したマスターの創作料理はどれも逸品!市場で仕入れた新鮮な刺し身や焼鳥、お酒の種類もいろいろ楽しめる♪焼鳥の持ち帰りあり。  
▲西砂町2-51-2 ☎042-507-5656  
◎17:00-23:30 休月曜 ★座敷あり、個室あり 車3台
- 10 創作新中華料理 紅満園**  
コスバ最高の日替わりランチは680円～。土日祝夜でも注文OKな定食もボリュームたっぷり!お持ち帰りメニューも超充実!  
▲西砂町11-65-2 ☎042-531-6558  
◎11:30-14:30, 17:30-23:30 休なし 車有り
- 11 喜奴屋**  
お肉屋さんで営むラーメン屋さん。肉厚チャーシュー、ボリュームたっぷりつけ麺や油そばが人気。シニア世代にも子連れでもおすすめ。  
▲一番町5-5-2 ☎042-531-2929  
◎10:30-15:00, 18:00-20:00 休水曜 車有り
- 12 ガラリー&ティールーム ぼれぽれ**  
障害者作業所が運営する喫茶スペース。作品や小物が並び、コーヒーや紅茶、手作りケーキがリーズナブルなお値段でいただける♪  
▲一番町2-33-16 1F ☎042-520-3188  
◎10:00-18:00 休土曜・日曜・祝日 ※【社会福祉法人すみれ会】が運営
- 13 手打ちうどん かきのや**  
この地域特有・武蔵野うどんは、太い麺がゆにつからまって噛み応えのある手打ちうどん。子ども食堂を開いている優しい店主さんもお店の魅力。  
▲一番町1-39-2 ☎042-531-5778  
◎11:30-14:00 休月曜・火曜・日曜 車2台  
★子ども食堂、座敷のみ

### 「WestWave立川」

～ママによるママのためのママ育～

西くるりんエリア(立川市西エリア)で、2014年から子育て支援活動を行っている団体。「西から波を起こそう!」という意味を込め、地域密着・地元ママたちの交流型イベントや講座を企画・開催している。

★「子ども食堂」とは?

子ども食堂はボランティアさんによって運営され、保護者の帰りが遅く、いつも一人で夕食を食べているお子さん、たまには親子で誰かと一緒に食事をしたいご家庭など、みんなで楽しく食べる食堂。

※掲載情報は2020年3月現在のものです。変更される場合がございますので、営業時間や休日等詳細は電話でお問合せください。

平成31年度立川市協働のまちづくり推進事業 補助金助成事業

立川市社会福祉協議会 2019年度 市民活動助成

発行/ WestWave立川 協働/立川観光協会たちかわまちの案内人 名所監修/豊泉寺一 デザイン/ Taeko 'HOSHII' Yoshinari 写真/鈴木農園、K & A Miyazaki イラスト/麦 (MUSTAC) お問合せ/ ☎westwave0@gmail.com ☎042-534-9501 (第6地区地域福祉コーディネーター)

立川観光協会 たちかわまちの案内人