

立川市松中公園内震災対策応急給水槽 ～給水設備使用方法～

～松中公園～



～公園内施設看板～



～公園内備品倉庫～

↓倉庫南京錠: ナンバー「●●●●」(4ケタ)に合せ解錠



【応急給水の準備】

1. 保安材設置



2. 「給水室」の蓋開栓

①パッキンをマイナスドライバー(倉庫内に有り)で外す



②開栓器の短い柄の先で、
差込口の詰まりを削ぐ



③開栓器の長い柄の先を差込み開栓。足元注意!!



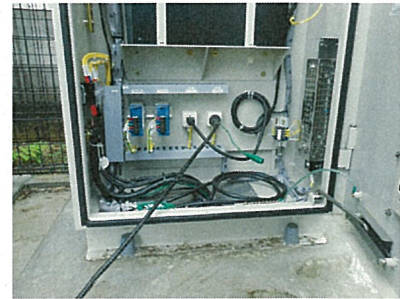
3. 送風機による送風…酸欠防止のため、室内に入る前に、10分間程度送風を行う

①送風機を電源に接続(倉庫右横にある「応急給水盤」内に電源有り)

応急給水盤の鍵(倉庫内に有り) 応急給水盤の扉



扉を開けて、電源に延長コード接続



延長コードと送風機



←送風機のスイッチオン

②送風ホースを給水室内へ入れて、送風(10分間目安)



※電源延長コード・送風機・ホースは局で倉庫に配備します
(写真とほぼ同様のものを)

【応急給水口・応急給水機材について】
↓給水室内、給水口2つ有り



①エンジンポンプ



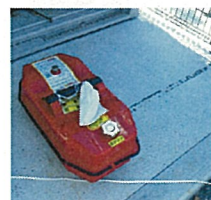
②手動ポンプ



③給水スタンド



④給水ホース(4m×2、7m×1) ⑤燃料タンク



↑定期点検時に
局で燃料補充

⑥開栓器



【応急給水の方法① エンジンポンプ使用の場合】

1. 給水ホースを給水口へ接続(差込み、ホースのピンを上へ上げてロック)



2. エンジンポンプへ呼び水補充(ペットボトルは倉庫内に有り)



←呼び水は、倉庫横の蛇口から補充、
または給水口から(呼び水程度はポン
プかませずとも水が出る)。※呼び水…
4ℓ位

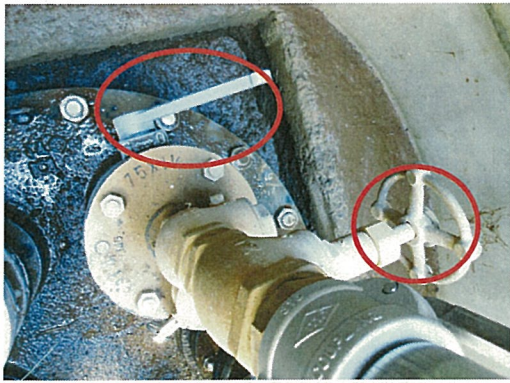
3. エンジンポンプへ給水ホース接続



4. エンジンポンプと給水スタンド、ホースで接続



5. 給水室のバルブ開栓



←(写真上のバータイプは常時開になっている)写真右のハンドルタイプを開栓

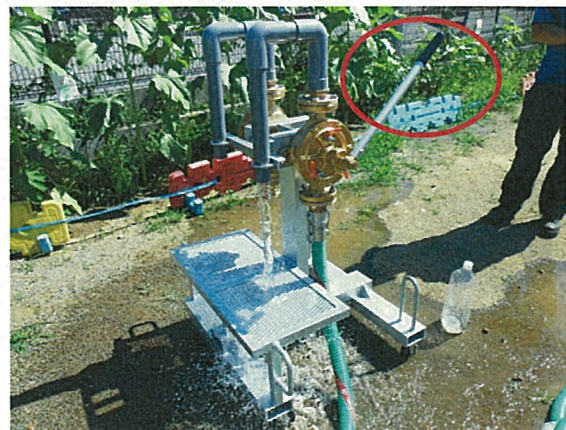
6. エンジンポンプ始動(電源ON、モーターを引っ張る。キャブレターもON)

☆完成…給水スタンドの蛇口開栓



【応急給水の方法② 手動ポンプ使用の場合】

給水ホースを接続のみ。なお、発災時は、緊急遮断弁閉のため、手動でハンドル操作しないと、水は出ない。
※訓練時は写真のように、操作せずとも、水は出る状態となる(緊急遮断弁閉のため)



【機材片づけ】



使用した機材より、水を排出。
エンジンポンプも写真のように、水を排出