



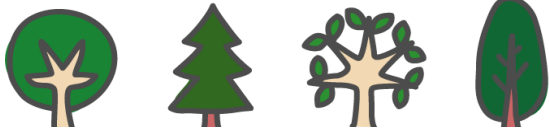
茶の花ちゃん

西一元氣通信



茶の木くん

～ 西砂学習館運営協議会便り ～



編集・発行 西砂学習館運営協議会
(西砂町 6-12-10 西砂学習館内)
☎/FAX 042 (531) 0431

発行に当たっての西砂学習館運営協議会会長のご挨拶

いつも西砂学習館をご利用頂きましてありがとうございます。今後も足繁く通って頂き、当学習館が皆様にとっての心温まる居場所となりますことを、願っております。

この度、西砂学習館運営協議会より「西一元氣通信」を発行することになりました。西砂、一番町地域の皆様限定に配布いたしますことから、名前を「西一」とし、当運営協議会及び学習館を更に広く・深く知って頂きたく、不定期ですが発行して参ります。今後ともご愛顧、ご愛読いただけますようお願いいたします。

西砂学習館運営協議会
会長 大橋 正則

西砂学習館運営協議会 とは

学習館を拠点として、地域課題の解決、地域の特性を生かした講座等の企画立案のために、月1回の定例会を開催し、明るく元気に生涯学び続けられる西砂・一番町地域を創ることを目的に活動している団体です。

委員は、学識経験者、学習関連団体の代表、利用者等10名と市職員3名で、構成されています。

西砂学習館運営協議会委員

会長 大橋 正則
副会長 加藤 寛治
委員 進藤 祐貴子
長谷川 由美子
小笠原 恵子
岩元 喜代子
広瀬 俊夫
小林 マサ
森 亜記子
増田 正三郎

【事務局】

西砂学習館係長 石川 勝則
西砂学習館係 清水 貴文
俣本 清子

はじめまして

西砂学習館運営協議会で企画する講座

茶の花ちゃん



私達のことを
よろしくね。

私達、西砂で盛んに栽培
されていた「お茶畑」に
因んだ名前なの

地域の情報や
西砂学習館を
ご案内しまーす。



茶の木くん



茶の木くん！講座について教えて。

茶の花ちゃん

講座にはね、大きな柱が4本あるんだ。

- ① 地域の居場所作り
- ② 地域の発見
- ③ 新しい住民の地域デビュー
- ④ 防災・認知症講座などのその他

この4本の柱を「子ども向け」「保護者対象」「大人向け」の世代別に対象を絞り込んで企画を立てるんだ。

例えば、講座「西砂サマーイベント」は、地域の居場所作りを、子ども向けに絞り込んで企画した講座なんだよ。

茶の木くん



紫キャベツ色遊び！

【子ども向け】
西砂サマーイベント



姿勢教室

【保護者対象】
にしすな夜間塾



西砂の野仏を訪ねて

【大人向け】
地元を学ぼう！

西砂学習館運営協議会・学習館の役割とは

- ① 地域の拠点として、またコミュニティづくりの拠点として、学ぶ楽しさを実感できる環境を整備することで、学習活動の支援を行うこと。
- ② 生涯に亘り学び続け、地縁や知縁で繋がった住みやすい「西砂・一番町地域」とすること。この地域がもっと好きになり、大事にしたいと思う心を作ること。
- ③ 仕事や学習館等を通して体得した皆様の知識や技能・能力等を、地域で学び・生活する子どもたちに、支援・援助という形で活かしていく橋渡しをすること。また、地域の皆様の力をお借りして、学校と地域の良い結びつきを形にすること。